



УПРАВЛЕНИЕ ФЕДЕРАЛЬНОЙ СЛУЖБЫ
ГОСУДАРСТВЕННОЙ СТАТИСТИКИ ПО
СВЕРДЛОВСКОЙ ОБЛАСТИ И КУРГАНСКОЙ ОБЛАСТИ

Потребление продуктов питания в домашних хозяйствах Курганской области

за 2021 год

(по результатам выборочного обследования
бюджетов домашних хозяйств)





УПРАВЛЕНИЕ ФЕДЕРАЛЬНОЙ СЛУЖБЫ
ГОСУДАРСТВЕННОЙ СТАТИСТИКИ
ПО СВЕРДЛОВСКОЙ ОБЛАСТИ
И КУРГАНСКОЙ ОБЛАСТИ

Потребление продуктов питания в домашних хозяйствах

Курганской области
за 2021 года

(по результатам выборочного обследования
бюджетов домашних хозяйств)

01

ВЫБОРОЧНОЕ ОБСЛЕДОВАНИЕ БЮДЖЕТОВ
ДОМАШНИХ ХОЗЯЙСТВ

02

ПОТРЕБЛЕНИЕ ОСНОВНЫХ ПРОДУКТОВ ПИТАНИЯ
СТРУКТУРА СТОИМОСТИ ОСНОВНЫХ ПРОДУКТОВ
ПИТАНИЯ

03

ПОТРЕБЛЕНИЕ ОСНОВНЫХ ПРОДУКТОВ ПИТАНИЯ
В ДОМОХОЗЯЙСТВАХ С РАЗЛИЧНЫМ СОСТАВОМ

04

ПОТРЕБЛЕНИЕ ОСНОВНЫХ ПРОДУКТОВ ПИТАНИЯ
В ДОМОХОЗЯЙСТВАХ С ДЕТЬМИ В ВОЗРАСТЕ
ДО 16 ЛЕТ

05

СОСТАВ ПИЩЕВЫХ ВЕЩЕСТВ И ЭНЕРГЕТИЧЕСКАЯ
ЦЕННОСТЬ СУТОЧНОГО РАЦИОНА



ВЫБОРОЧНОЕ ОБСЛЕДОВАНИЕ БЮДЖЕТОВ ДОМАШНИХ ХОЗЯЙСТВ

Выборочное обследование бюджетов домашних хозяйств проводится по выборочному методу и строится на принципах добровольного участия домохозяйств. Единицей наблюдения в ОБДХ является частное домашнее хозяйство.

Представленные материалы характеризуют уровень и структуру потребления основных продуктов питания, пищевую и энергетическую ценность потребленных продуктов в домохозяйствах различного состава.

В ОБСЛЕДОВАНИИ ПРИНИМАЛИ УЧАСТИЕ



465

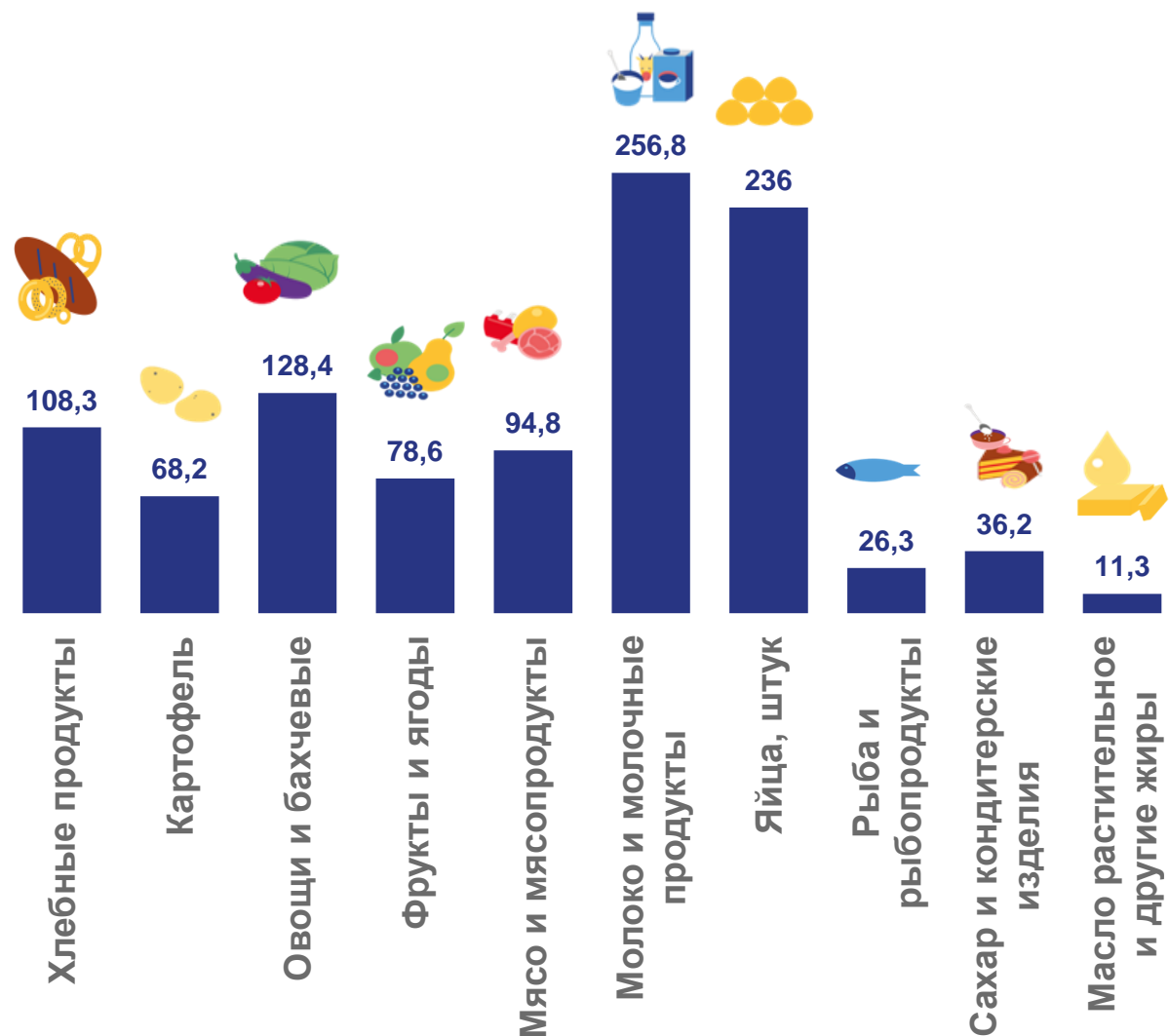
ДОМАШНИХ ХОЗЯЙСТВ





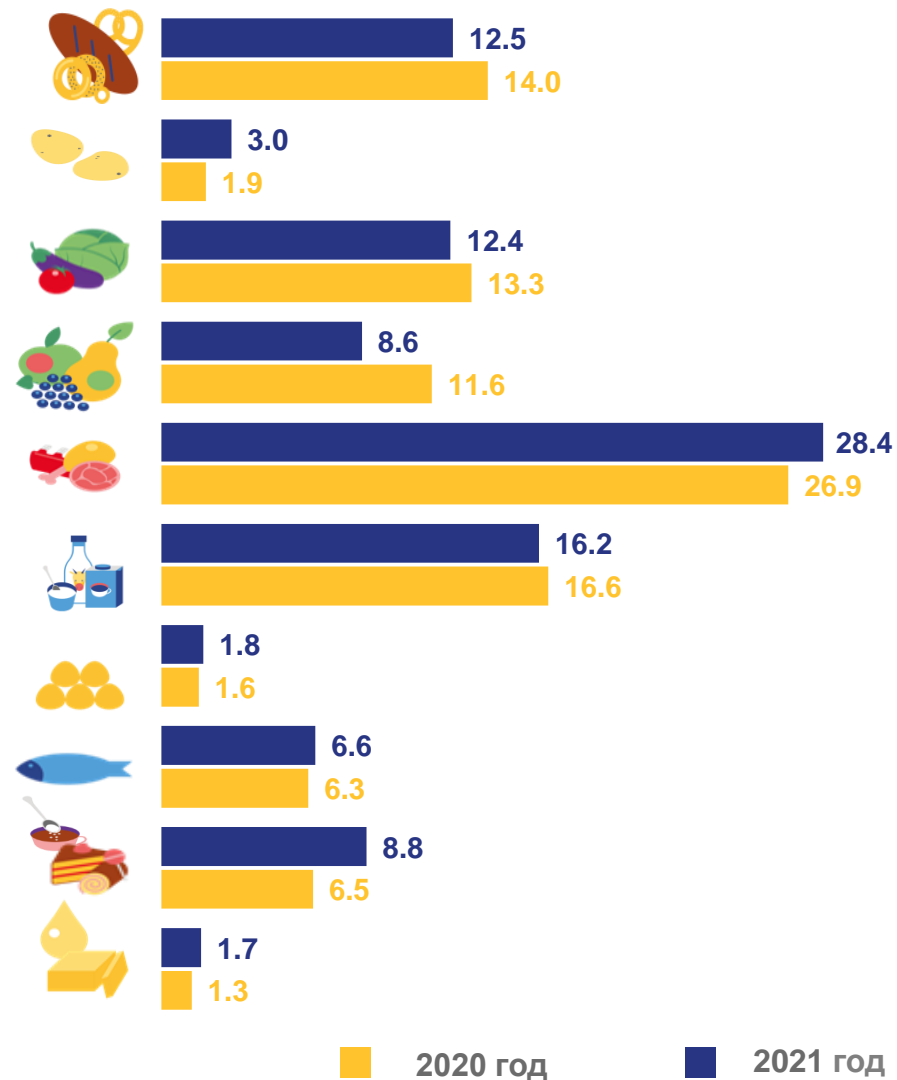
ПОТРЕБЛЕНИЕ ОСНОВНЫХ ПРОДУКТОВ ПИТАНИЯ

В СРЕДНЕМ НА ОДНОГО ПОТРЕБИТЕЛЯ В ГОД, КГ



СТРУКТУРА СТОИМОСТИ ОСНОВНЫХ ПРОДУКТОВ ПИТАНИЯ

В %

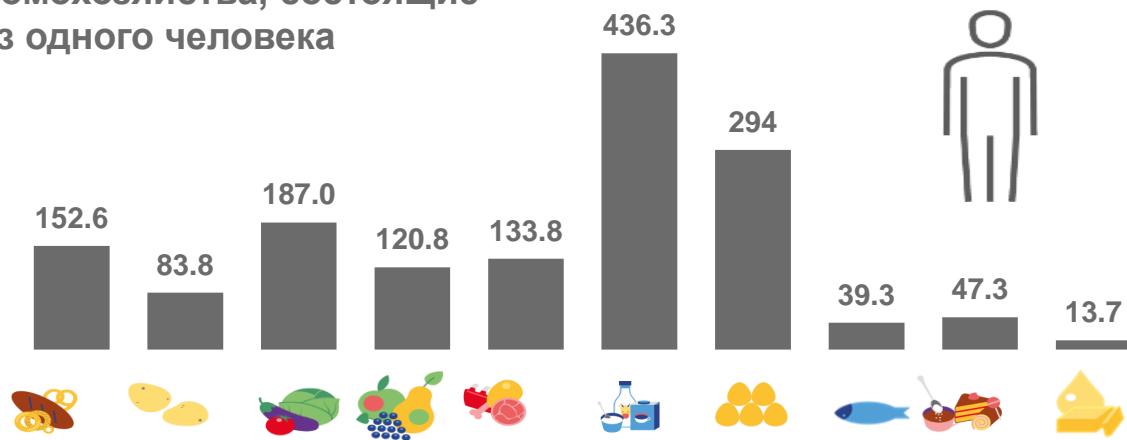




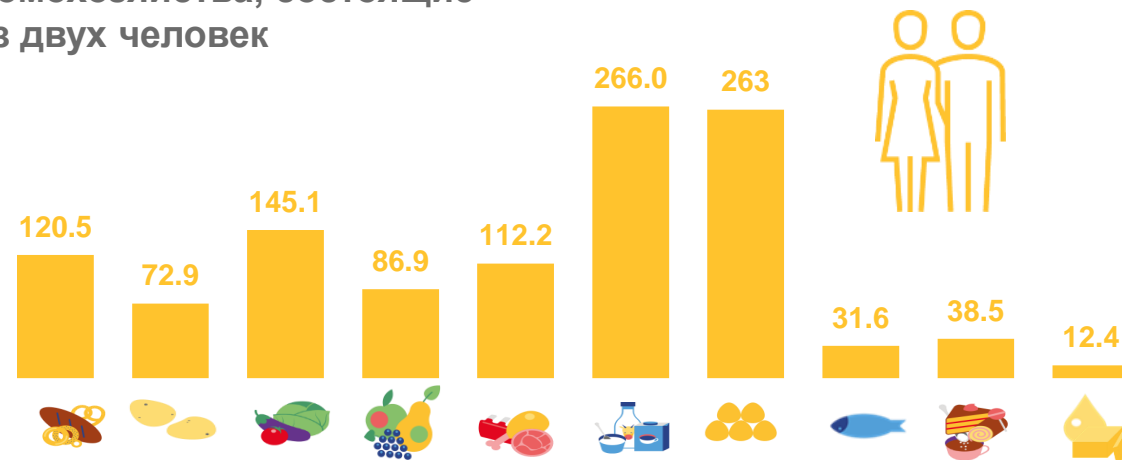
ПОТРЕБЛЕНИЕ ОСНОВНЫХ ПРОДУКТОВ ПИТАНИЯ В ДОМОХОЗЯЙСТВАХ С РАЗЛИЧНЫМ СОСТАВОМ

В СРЕДНЕМ НА ОДНОГО ПОТРЕБИТЕЛЯ В ГОД, КГ

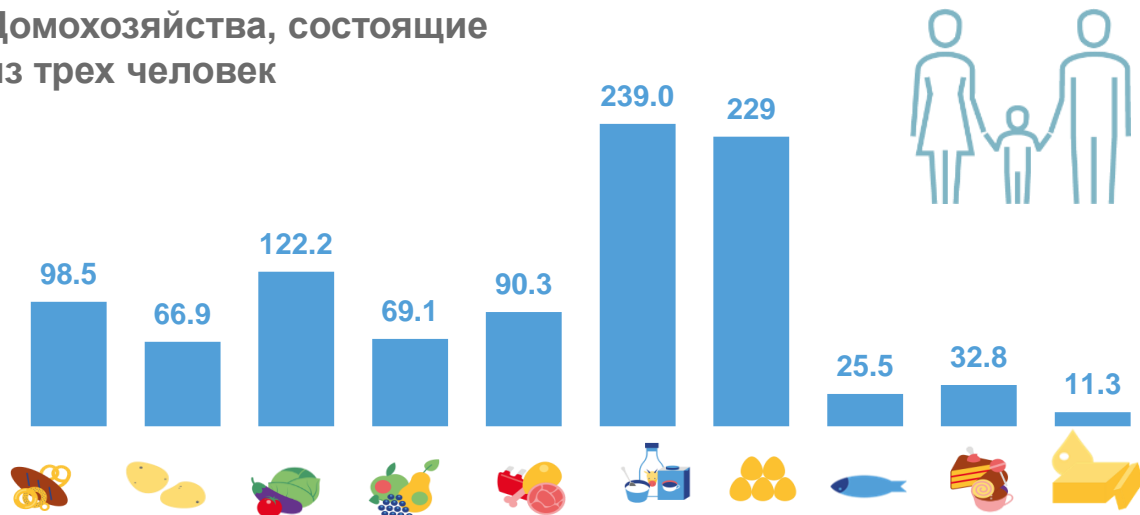
Домохозяйства, состоящие из одного человека



Домохозяйства, состоящие из двух человек



Домохозяйства, состоящие из трех человек



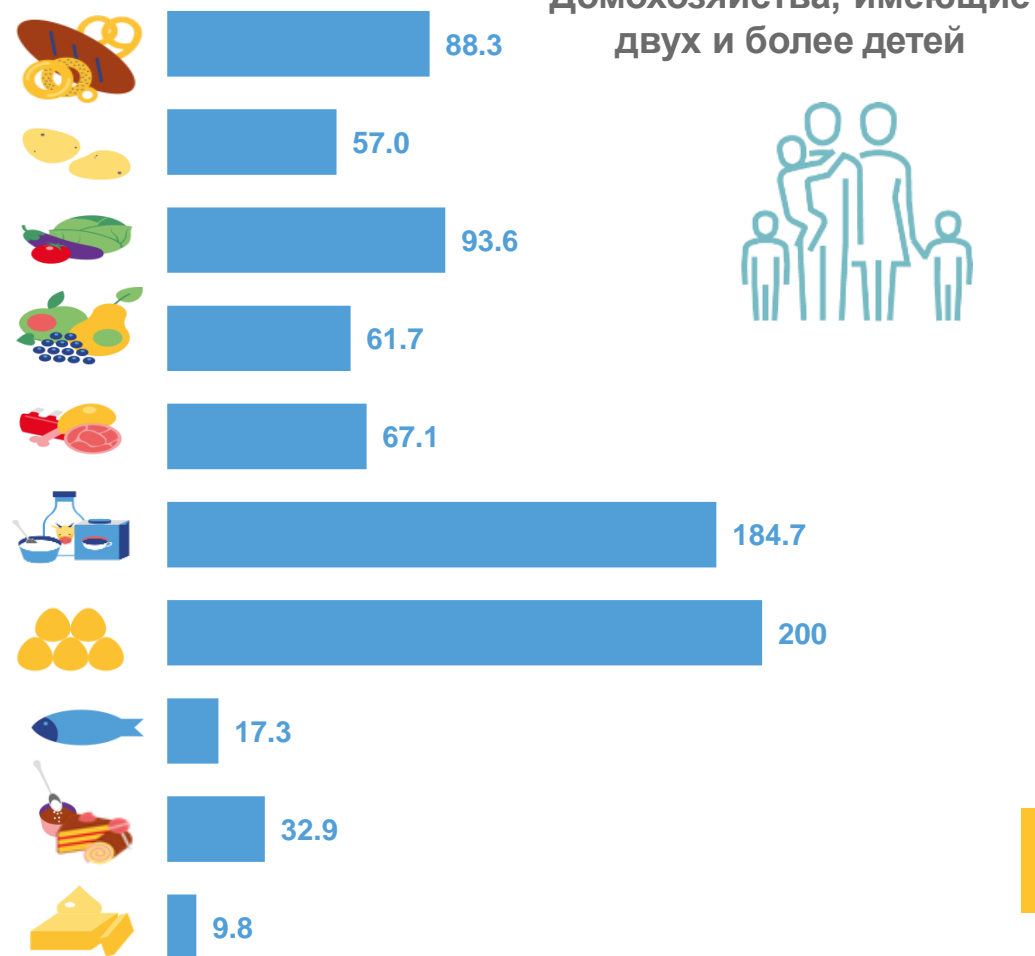
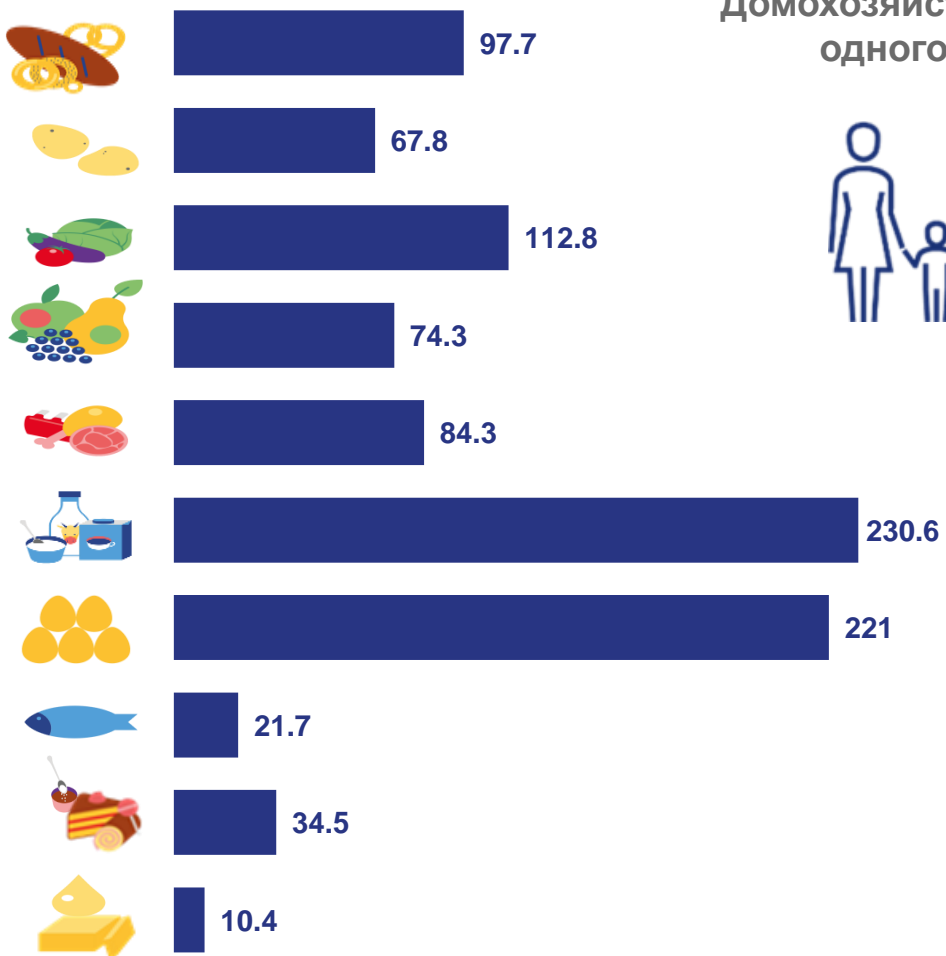
Домохозяйства, состоящие из четырех и более человек





ПОТРЕБЛЕНИЕ ОСНОВНЫХ ПРОДУКТОВ ПИТАНИЯ В ДОМОХОЗЯЙСТВАХ С ДЕТЬМИ В ВОЗРАСТЕ ДО 16 ЛЕТ

В СРЕДНЕМ НА ОДНОГО ПОТРЕБИТЕЛЯ В ГОД, КГ





СОСТАВ ПИЩЕВЫХ ВЕЩЕСТВ И ЭНЕРГЕТИЧЕСКАЯ ЦЕННОСТЬ СУТОЧНОГО РАЦИОНА

В СРЕДНЕМ ЗА СУТКИ НА ОДНОГО ПОТРЕБИТЕЛЯ

Все домашние хозяйства



Домашние хозяйства, проживающие в городской местности



Домашние хозяйства, проживающие в сельской местности

